

Le système Eter-Backer HD



**Un système moderne
de parement de façade et
de plafond avec des plaquettes
de briques**

ISOLATION

VENTILATION

CONSTRUCTION LEGERE

TOUS LES SUPPORTS

Pose d'une structure portante verticale ventilée en bois.

Pose des plaques de fibre de ciment Eternit 'Eter-Backer HD'.



Architecte: Jeanne Dalkers - Delft (Pays-Bas)



Le système Eter-Backer HD.

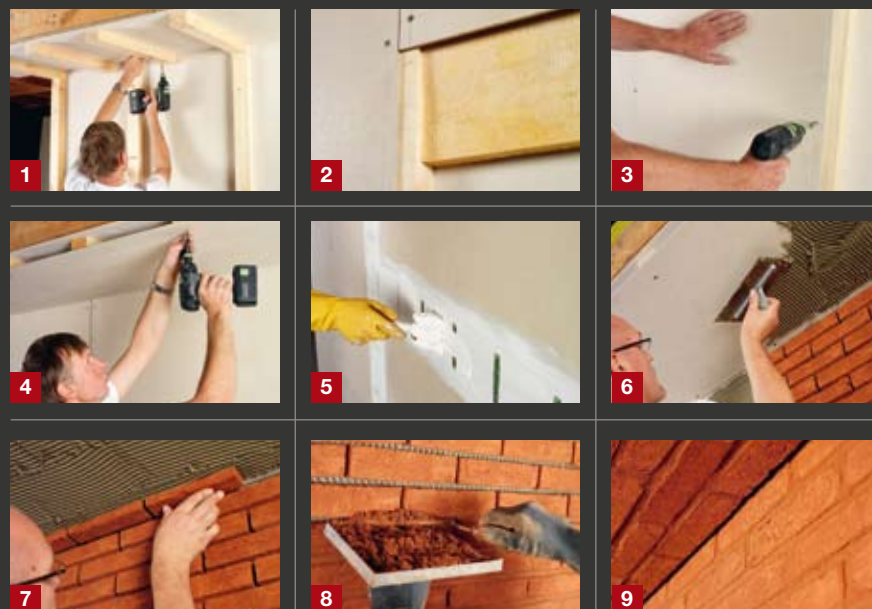
Le système 'Eter-Backer HD' offre de nouvelles possibilités architectoniques créatives, tant pour les nouvelles constructions que les rénovations, et ce pour les revêtements de façades, d'auvents et de voûtes au moyen de plaquettes.

Pose des plaques en fibres ciment sont disposées sur un lattis en bois et sont ensuite recouvertes de plaquettes collées. "HD" signifie ici Haute Densité des plaques Eter-Backer en vue d'applications extérieures durables. Les avantages par rapport aux anciennes méthodes sont nombreux: on peut travailler sur n'importe quel support et l'espace intermédiaire peut servir pour la ventilation et pour une isolation supplémentaire, quel que soit le matériau d'isolation. Contrairement à certaines alternatives, le système 'Eter-Backer HD' combine à cet effet des éléments esthétiques à de nombreux avantages en termes de ventilation et d'isolation efficaces.

Le système 'Eter-Backer HD' est le fruit de la connaissance et de l'expérience de trois ténors du marché des matériaux de construction. Wienerberger, avec les marques Terca et Desimpel, fournit les plaquettes, Eternit les plaques de fibre de ciment et Omnicol les colles spéciales. Le système 'Eter-Backer HD' offre une solution simple satisfaisant aux normes d'isolation toujours plus sévères.

Montage et mise en œuvre.

La pose du système 'Eter-Backer HD' est relativement simple et ne nécessite aucune connaissance spéciale. Il est toutefois important de suivre les instructions de pose et de mise en œuvre des différents fabricants pour obtenir un résultat optimal. Ces instructions sont disponibles sur simple demande auprès des fabricants.



- 1 Pose d'une structure portante verticale ventilée en bois
- 2 Pose éventuelle d'isolation en conservant l'espace de ventilation nécessaire
- 3-4 Pose des plaques en fibres ciment Eternit 'Eter-Backer HD'
- 5 Bouchage des joints et égalisation avec la pâte élastique Omnibind Coat et la membrane d'armature Omnibind MB d'Omnicol
- 6-7 Collage des plaquettes Terca ou Desimpel (toutes les briques de la gamme sont disponibles en plaquettes de 22 mm d'épaisseur) avec la colle Omnicem PL 85-ES d'Omnicol
- 8-9 Rejointoyage des plaquettes. Si vous préférez l'apparence d'une maçonnerie collée, vous pouvez laisser les joints ouverts.

Bouchage des joints et égalisation avec la pâte élastique Omnibind Coat et la membrane d'armature Omnibind MB d'Omnicol.



Collage des plaquettes Terca ou Desimpel.



Le résultat: une prouesse architecturale et esthétique.



Architecte: Denis Van Cauwenbergh - Uccle

Domaines d'application.

Le système 'Eter-Backer HD' excelle par ses **qualités architecturales et esthétiques**, mais il est également recommandé lorsque le besoin d'une **isolation supplémentaire** s'impose, par exemple en cas de **rénovation** ou de restauration. Le système 'Eter-Backer HD' offre une grande flexibilité pour satisfaire à la norme PEB. Ici, l'isolation se trouve à l'extérieur du bâtiment, ce qui est préférable à une isolation ultérieure placée à l'intérieur du bâtiment. En effet, on n'est pas confronté à des problèmes de diminution de l'espace intérieur ou à des raccordements, prises de courant et radiateurs qui doivent être déplacés. Le bâtiment reste aussi parfaitement habitable pendant les travaux et il n'y a pas de problèmes de poussière ou de saleté à l'intérieur.

L'ensemble de la construction est particulièrement léger (environ 50 kg/m²). C'est pourquoi ce système est tout spécialement recommandé pour l'ajout d'un étage supplémentaire à une habitation existante.

Pour les **nouvelles constructions**, le système 'Eter-Backer HD' permet des **réalisations créatives** en introduisant l'effet des briques aux endroits où ce serait autrement difficile, voire impossible. Il suffit de penser aux voûtes, auvents, plafonds et balcons. Cela donne à l'architecte un degré de liberté supplémentaire et contribue à une plus grande unité architecturale. Il va de soi que le système 'Eter-Backer HD' n'est pas uniquement destiné aux applications extérieures.



Avantages et propriétés.

Le système 'Eter-Backer HD' offre des avantages inouïs, tant du point de vue architectural que sur les plans esthétique et pratique :

- Construction légère (50 kg au m²)
- L'isolation et l'esthétique s'allient dans un système unique
- En cas de bâtiment suffisamment isolé, le vide assure la ventilation
- En cas de nécessité d'une isolation supplémentaire, tous les matériaux d'isolation sont possibles, conformément à la norme PEB
- Ce système permet d'éviter les ponts thermiques, y compris dans les plafonds en briques
- Système perméable à la chaleur pour un résultat physique correct
- Les canalisations et les inégalités peuvent être camouflées
- Ce système peut être utilisé sur tout type de support, comme (ancienne) maçonnerie, béton (cellulaire), acier, structure en bois, ...
- Des systèmes d'éclairage sont facilement intégrables
- Un système issu de l'expérience combinée de 3 fabricants renommés



Architecte: Rudy Verbeeck - Nieuwpoort

Trois fabricants renommés unissent leurs forces en un seul système.

ETERNIT

Eternit propose un vaste assortiment de panneaux pour la construction et la finition des bâtiments et habitations. Les applications sont particulièrement polyvalentes, tant pour l'intérieur que l'extérieur, pour le gros-cœuvre et la finition. Avec le développement de la plaque de fibre de ciment système 'Eter-Backer HD', nous ouvrons de nouvelles possibilités pour la finition des façades et des plafonds. Ces nouvelles plaques constituent le support idéal, facile à mettre en œuvre et durable des diverses plaquettes; en outre, elles contribuent à une meilleure isolation.



Eternit sa

Département façade, Kuiermansstraat 1
B-1880 Kapelle-op-den-Bos
0032 15 71 74 43
info.facade@eternit.be
www.eternit.be

OMNICOL

Omnicol est un fabricant belge et un des leaders du marché du Benelux dans le domaine des colles professionnelles pour la construction et les carrelages. Chaque jour, de plus en plus de professionnels choisissent les produits Omnicol. Un bon rapport qualité/prix et de nombreuses innovations, comme le premier joint étanche, la première pâte de carrelage résistant à l'eau et, récemment encore, le collage de briques de parement,... n'y sont pas étrangers. Notre collaboration au système 'Eter-Backer HD' cadre dans une politique visant à offrir des solutions globales reposant sur des produits d'une grande qualité technique.



Omnicol Belgium sa

Kanaalstraat 43
B-3945 Ham - Kwaadmechelen
0032 13 78 08 60
info@omnicol.info
www.omnicol.info

TERCA - DESIMPEL

Avec ses marques Terca et Desimpel, Wienerberger donne le ton pour les murs extérieurs en briques et les murs intérieurs en blocs céramiques. Ainsi, par exemple, tous les types de briques de parement de Terca et de Desimpel sont disponibles en plaquettes de 22 mm d'épaisseur, tant les briques moulées main que les briques de forme et les briques mécaniques. Pour étendre le champ d'application des plaquettes, Wienerberger a collaboré avec Eternit et Omnicol au développement du système 'Eter-Backer HD'. L'esthétique, la construction durable et une meilleure réponse aux normes d'isolation toujours plus strictes constituent à cet égard notre fil conducteur.



Wienerberger sa

Kapel ter Bede 86
B-8500 Kortrijk
0032 56 24 96 16
info@wienerberger.be
www.wienerberger.be